



EXPOSÉ – B 220608



## **Friedrichsdorf**

Abrissgrundstück mit Potential

Grundstück: 737 m<sup>2</sup>

Kaufpreis: EUR 1.200.000,-

### Besonderheiten:

- Wunderschöne Lage
- Fußreichweite Zentrum
- Fußreichweite S-Bahn
- Fußreichweite Schulen u. Kindergärten
- Sonnengrundstück
- Bebauung nach § 34 BauGB



### Lage:

Friedrichsdorf weltweit bekannt als "Stadt des Zwiebacks" ist die drittgrößte Stadt des Hochtaunuskreises und liegt ca. 20 km nordwestlich der Frankfurter City am Fuße des Taunus und grenzt im Süden an die Kurstadt Bad Homburg an. Das nahe Autobahn- und Fernstraßennetz sorgt für optimalen Zubringerdienst aus jeder Richtung. Darüber hinaus steht ein gutes öffentliches Nahverkehrssystem mit S-/Ts-Bahn und Bussen zur Verfügung. Alle Einkaufsmöglichkeiten des täglichen Bedarfs, Schulen und Kindergärten sind vor Ort.

**Beschreibung:**

In einer Toplage von Friedrichsdorf, am Fuße vom Dillinger Hang, können wir Ihnen dieses wunderschöne Grundstück anbieten. Die Bebauung richtet sich nach der Nachbarschaftsbebauung § 34 BauGB. Idealerweise ist hier ein großes Einfamilienhaus, ein Doppelhaus oder Zweifamilienhaus möglich. Auch Geschossbau wäre denkbar. Das Grundstück ist nach Südwesten ausgerichtet mit Blick in eine unbebaute Grünfläche. Sämtliche Einkaufsmöglichkeiten, Schulen, Kindergärten sowie die S-Bahn Station von Friedrichsdorf sind in wenigen Fußminuten erreichbar. Aktuell befindet sich auf dem Grundstück ein Zweifamilienhaus (Fertighaus) von 1970 mit den Grundmaßen von ca. 9 m x 13 m (Grundrisse von diesem Haus befinden sich im Anhang).

**Besichtigungen:**

Sind nur nach Terminabsprache möglich

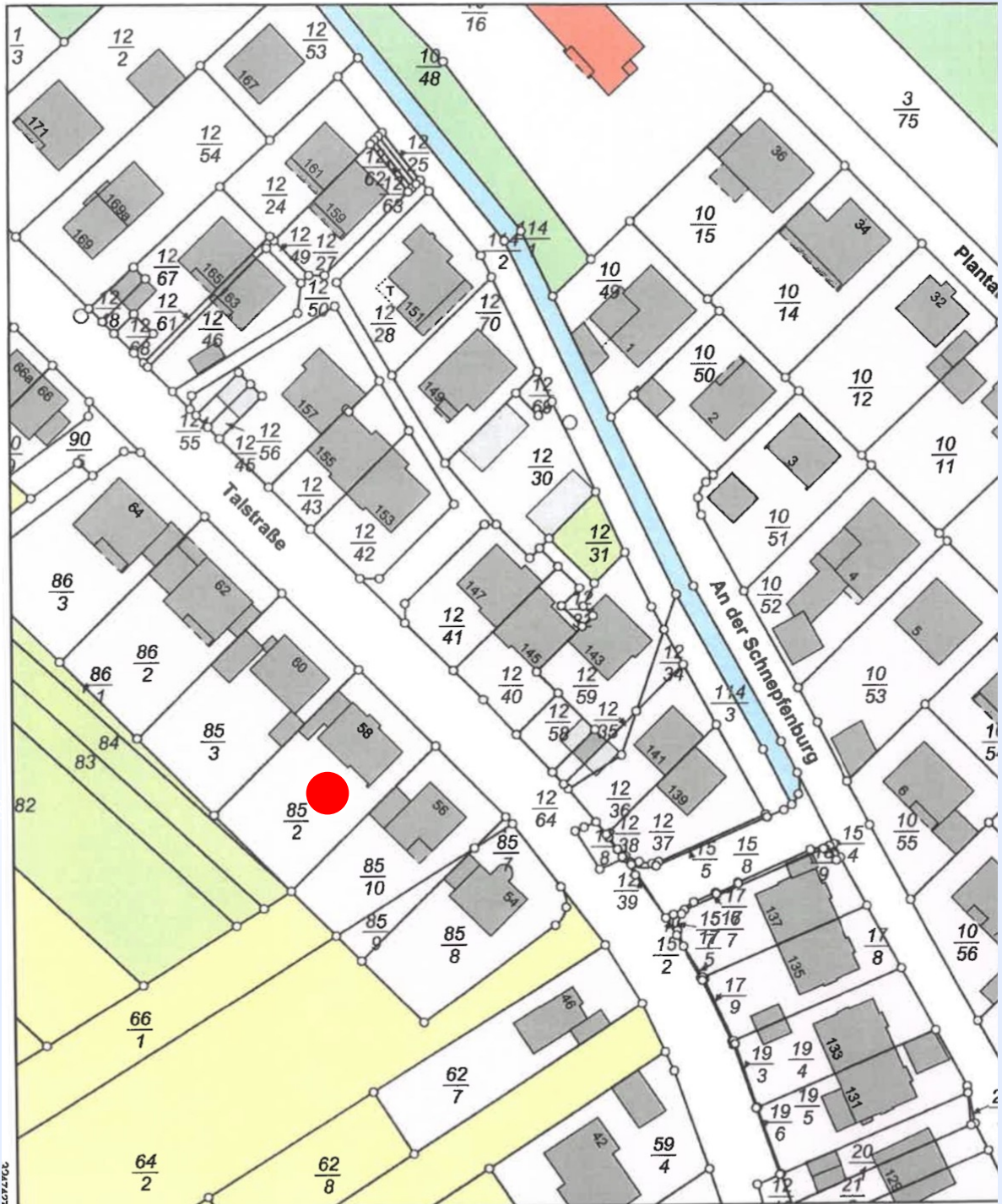
**Maklerprovision:**

Keine Maklerprovision

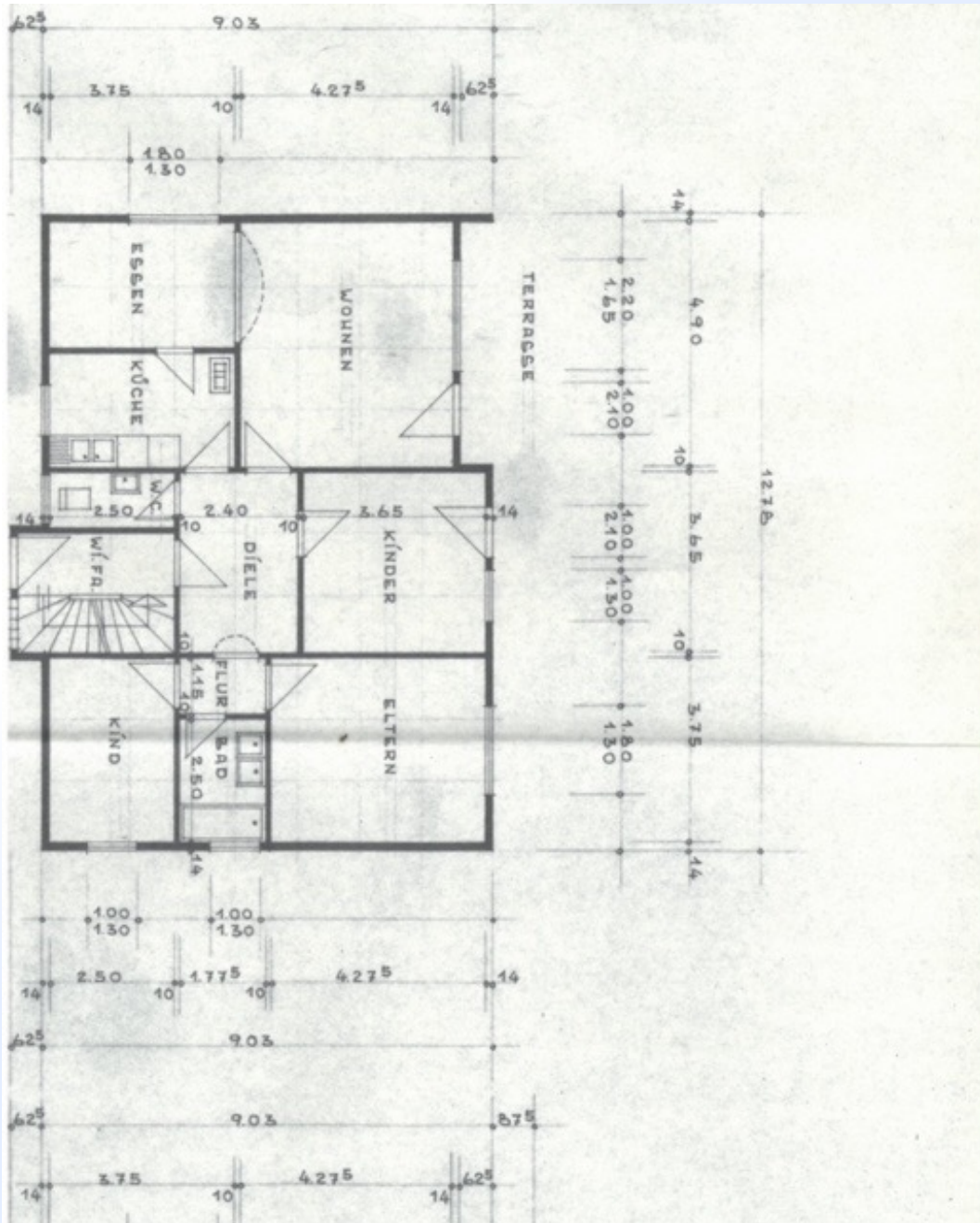
**Sonstiges:**

Sämtliche Daten und Informationen beruhen auf Angaben vom Eigentümer, für deren Richtigkeit bzw. Vollständigkeit keine Haftung übernommen werden kann

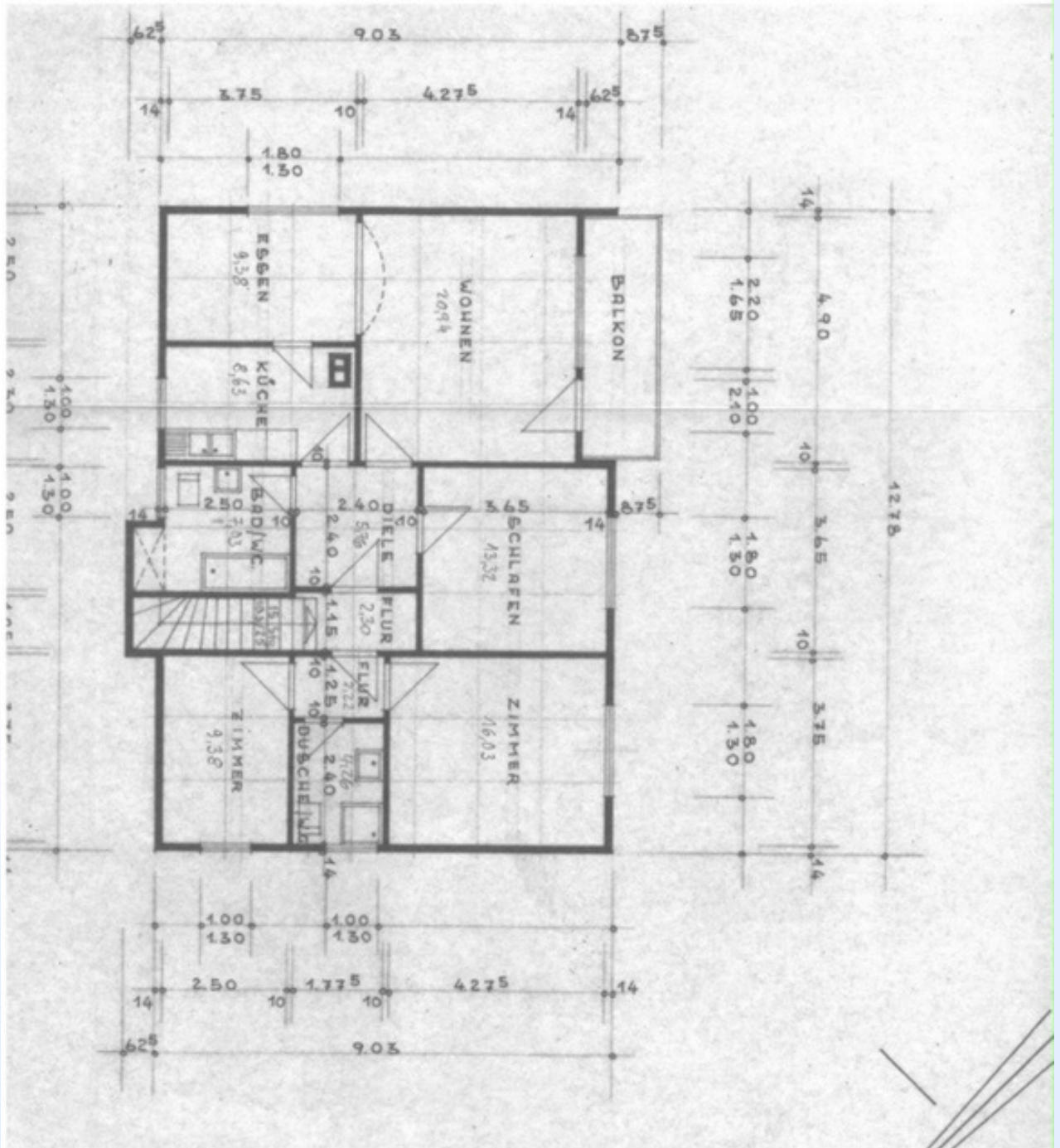
**Ansprechpartner:**Herr Bieber 0177 – 8899660 [andreasbieber@me.com](mailto:andreasbieber@me.com)



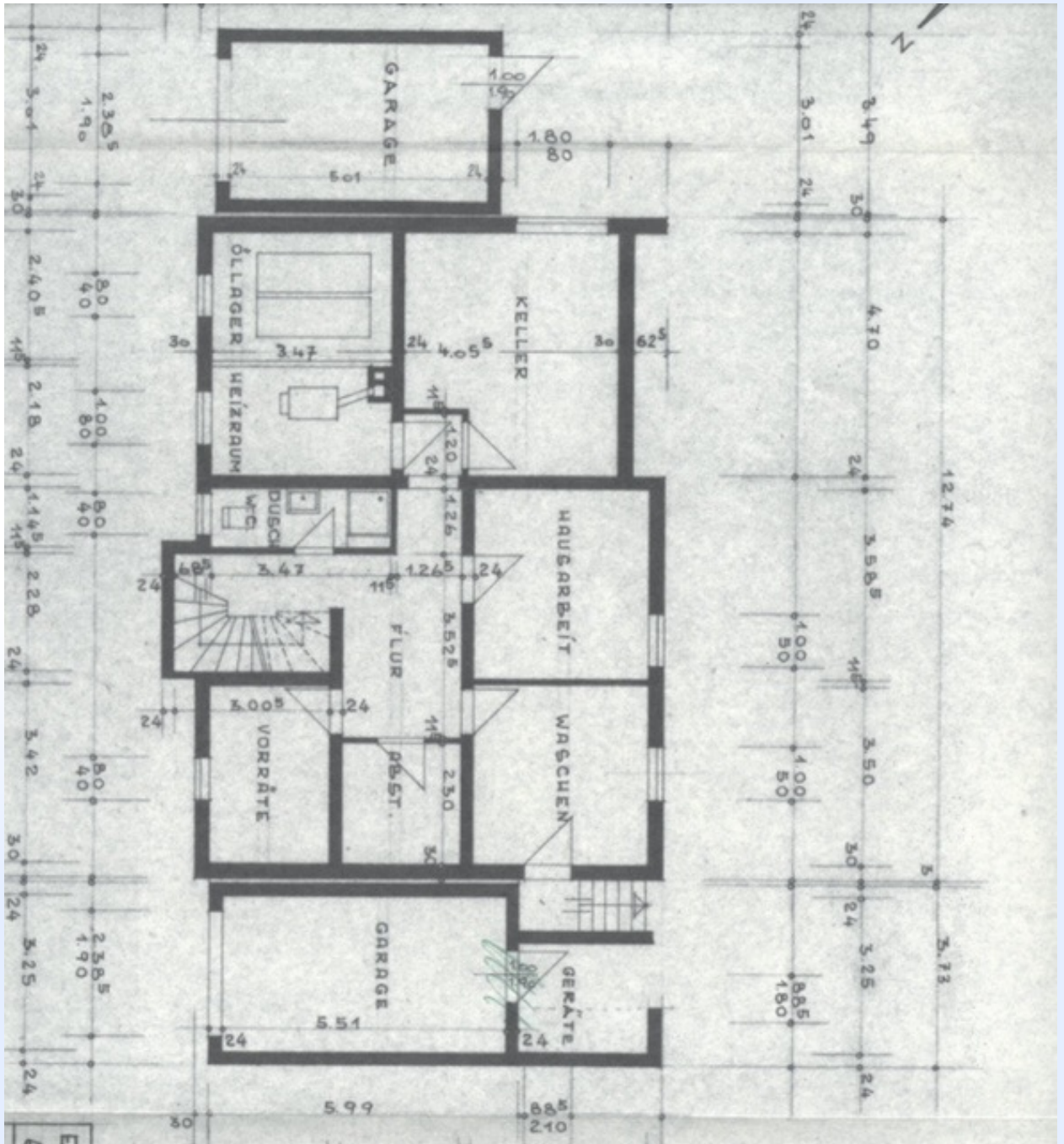
Grundrisse:



Erdgeschoss



## Obergeschoss



Untergeschoss