



EXPOSÉ - E 231102



Friedrichsdorf - Seulberg

Schicke Eigentumswohnung in gutem Zustand

Wohnfläche: ca. 55 m² Baujahr: 1970

Kaufpreis: EUR 179.000,-

Besonderheiten:

- Lage nahe Innenstadtbereich
- Nähe S-Bahn
- Nahe Feld- u. Waldrand
- Guter Zustand
- Niedrige Verbrauchswerte



Lage:

Friedrichsdorf weltweit bekannt als "Stadt des Zwiebacks" ist die drittgrößte Stadt des Hochtaunuskreises und liegt ca. 20 km nordwestlich der Frankfurter City am Fuße des Taunus und grenzt im Süden an die Kurstadt Bad Homburg an. Das nahe Autobahn- und Fernstraßennetz sorgt für optimalen Zubringerdienst aus jeder Richtung. Darüber hinaus steht ein gutes öffentliches Nahverkehrssystem mit S-/Ts-Bahn und Bussen zur Verfügung. Alle Einkaufsmöglichkeiten des täglichen Bedarfs, Schulen und Kindergärten sind vor Ort.

Beschreibung:

Zentral aber trotzdem ruhig gelegen, können wir Ihnen hier eine schöne Eigentumswohnung in Friedrichsdorf – Seulberg anbieten. Alles befindet sich in fußläufiger Nähe, egal ob Sie zum Bahnhof, einkaufen oder zum Feld-/Waldrand wollen. Die Wohnung ist renoviert, alles befindet sich in einem guten zeitgemäßen Zustand. Beim Gebäude wurde dieses Jahr die Heizungsanlage erneuert. Die Wohnung ist vermietet, die Mieteinnahmen betragen EUR 620,- pro Monat bei ca. EUR 130,- pro Monat Nebenkosten. Insgesamt ein sehr interessantes Angebot. Rufen Sie uns an, gerne geben wir Ihnen nähere Information.

Aufteilung:

Diele, Küche, Bad mit Badewanne u. WC, Abstellnische, Schlafzimmer, Wohn-/Essbereich

Heizung: Ölzentralheizung in 2023 erneuert

Energieausweis: Verbrauchsausweis von 2019

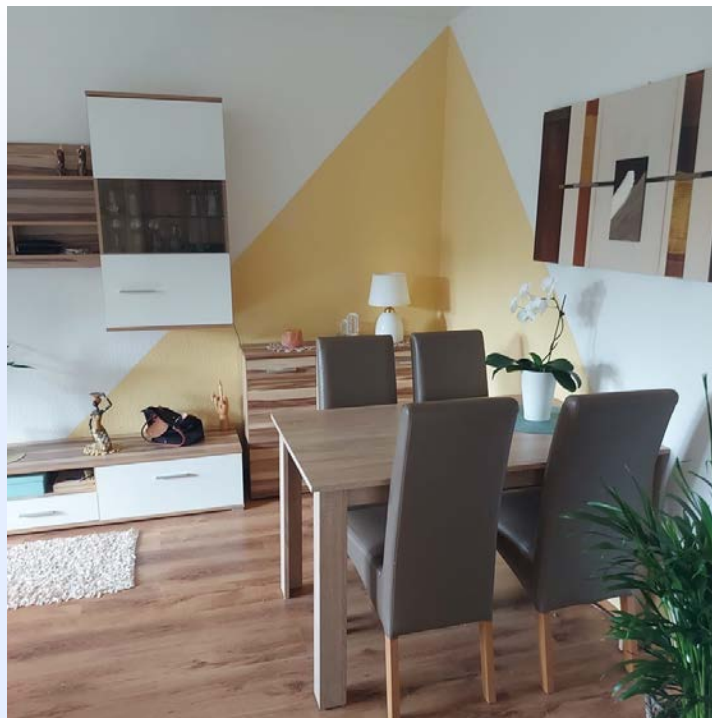
Endenergieverbrauch: 73,2 KWh (m²*a), Effizienzklasse B

Verhandlungen: Sind ausschließlich über uns zu führen

Besichtigungen: Sind nur nach Terminabsprache möglich

Maklerprovision: Keine Maklerprovision

Sonstiges: Sämtliche Daten und Informationen beruhen auf Angaben vom Eigentümer, für deren Richtigkeit bzw. Vollständigkeit keine Haftung übernommen werden kann



Grundriss:

